

# DIPLÔMES

## Université

- > **DEUST = bac + 2**  
Diplôme d'Etudes Universitaires Scientifiques et Techniques (université)
- > **DUT = bac + 2**  
Diplôme Universitaire de Technologie (université)
- > **Licence professionnelle = bac + 3**  
3e année de licence après un Bac + 2 (université)
- > **Licence = bac + 3**  
spécialisation progressive tout au long de la formation
- > **Master = bac + 5**  
2 ans après la licence ; spécialisation dans un domaine
- > **Doctorat = bac + 8**  
travail de recherche dans un domaine

## Ecoles spécialisées/Grandes écoles

- > voir schéma ci-contre

# CERTIFICATS D'ÉCOLE

Les certificats d'école et les formations inscrites au RNCP (Répertoire National de Certification Professionnelle) ne sont pas reconnus et ne donnent pas droit aux aides financières de l'Etat.

Vérifiez la nature du diplôme sur [www.onisep.fr](http://www.onisep.fr) et auprès du **CEDIES!**

# ENSEIGNEMENT SUPÉRIEUR

## Universités

Les universités proposent **deux types d'enseignement**:

- > **la voie classique**  
s'adresse surtout à ceux qui veulent un enseignement général ou qui veulent se consacrer à la recherche: **licence, master, doctorat.**
  - > **la voie professionnelle**  
les universités comptent de plus en plus de cursus professionnalisés différents: **DUT, licence pro, master pro.**
- Les programmes mélangent théorie, pratique et stages.

## Grandes écoles

Très sélectives et recherchées sur le marché international du travail, ces formations intègrent très souvent stages et échanges internationaux. De nombreuses formations sont désormais enseignées en anglais, notamment dans leurs domaines de spécialité.

Les grandes écoles regroupent :

- |                            |   |                           |
|----------------------------|---|---------------------------|
| > les écoles d'ingénieurs  | > les écoles normales supérieures (ENS)   | > les écoles vétérinaires |
| > les écoles de management | > les Instituts d'études politiques (IEP) | > les écoles spécialisées |

## Classes préparatoires

Économiques, scientifiques ou littéraires, elles préparent en 2 ans aux concours des grandes écoles.

## BTS

Ils préparent en 2 ans une insertion professionnelle rapide: nombreux stages et nombreuses spécialités.

# SITES UTILES

## pour trouver sa formation

- [www.campusfrance.org](http://www.campusfrance.org)
- [www.letudiant.fr](http://www.letudiant.fr)
- [www.parcoursup.fr](http://www.parcoursup.fr)

- > écoles d'ingénieurs:  
[www.etudiant.gouv.fr](http://www.etudiant.gouv.fr)  
[www.cdefi.fr](http://www.cdefi.fr)

- > écoles de management:  
[www.cefdg.fr/](http://www.cefdg.fr/)

Contactez le Cedies pour vous assurer de la reconnaissance du diplôme envisagé!

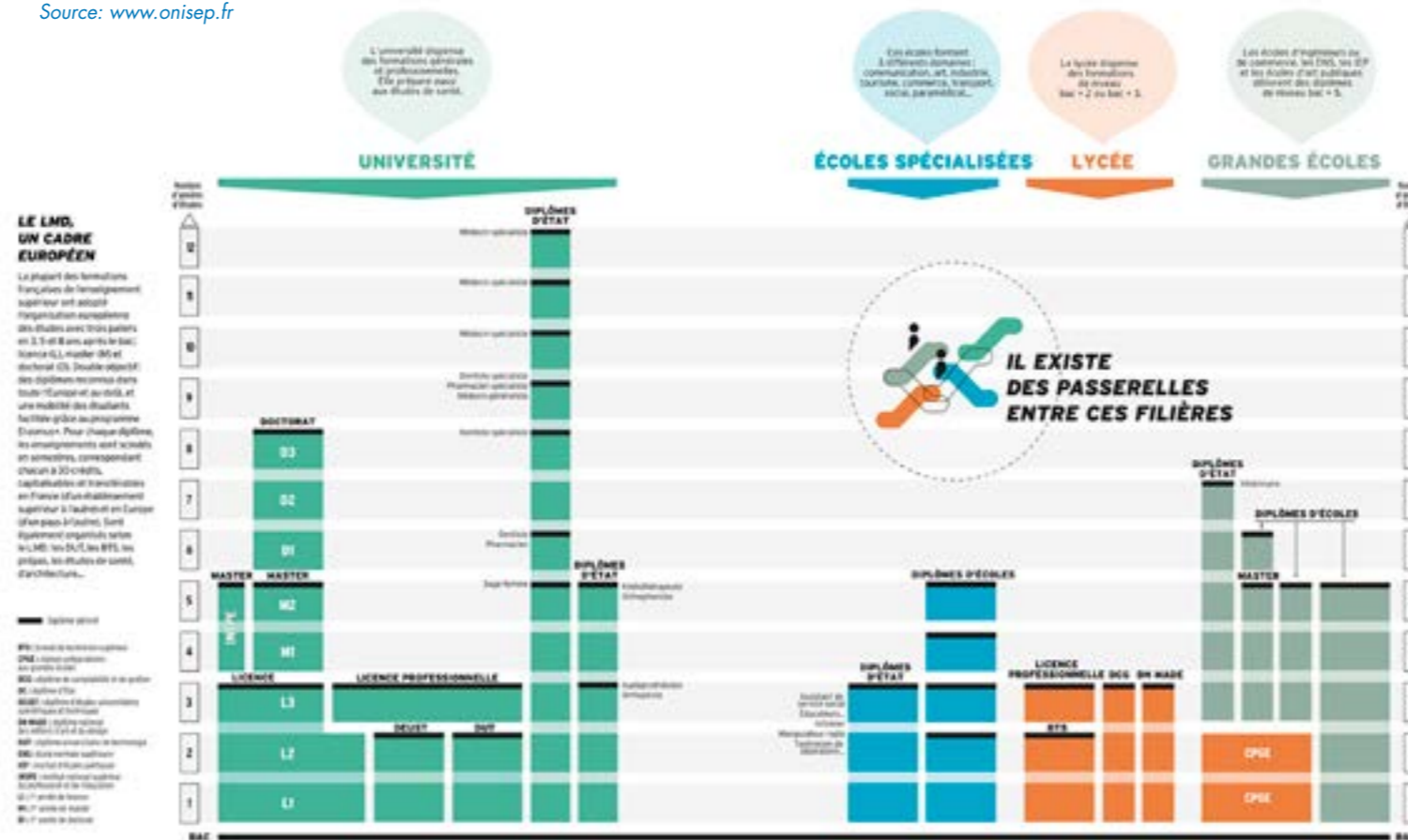
# MOTEUR DE RECHERCHE

[www.onisep.fr](http://www.onisep.fr)



## Schéma de l'enseignement supérieur

Source: [www.onisep.fr](http://www.onisep.fr)





## INSCRIPTIONS



### www.parcoursup.fr

Parcoursup est la plateforme d'admission en première année des formations de l'enseignement supérieur.

Cette plateforme vous permet de

- > vous informer sur les formations,
- > déposer vos vœux de poursuite d'études
- > répondre aux propositions d'admission des établissements d'enseignement supérieur qui vous sont faites.

Vous pouvez formuler vos vœux sur Parcoursup **du 22 janvier au 12 mars**.

### Nouveau en 2020

Accès aux études de santé

La PACES disparaît au profit de licences avec option santé (L.AS) et de Parcours spécifiques Accès Santé (PASS) avec une option dans une autre discipline.

## ADMISSION SUR CONCOURS

La plupart des grandes écoles recrutent sur concours après 2 années de classe préparatoire ou directement après le bac. Les banques d'épreuves communes sont de plus en plus nombreuses. Ainsi, en passant un seul concours, vous pouvez vous présenter à plusieurs écoles.

### Ecoles d'ingénieurs

- > une centaine d'écoles recrutent directement après le Bac ; certaines sur dossier, d'autres sur concours
- > inscription au concours **de septembre à décembre** de l'année académique qui précède la rentrée, donc avant le Bac !

[www.concoursavenir.fr](http://www.concoursavenir.fr) | [www.geipi-polytech.org](http://www.geipi-polytech.org)  
[www.concours-alpha.fr](http://www.concours-alpha.fr) | [www.ingenieur-eni.fr](http://www.ingenieur-eni.fr)  
[www.puissance-alpha.fr](http://www.puissance-alpha.fr)

### Ecoles de management

- > une quarantaine d'écoles recrutent après le bac, sur concours ou sur dossier
  - > inscription aux concours **dès janvier**
- [www.concours-acces.com](http://www.concours-acces.com) | [www.concours-sesame.net](http://www.concours-sesame.net)

## Une démarche unique en 5 étapes

- > **A partir du 20 décembre :**  
Information sur le fonctionnement de Parcoursup
- > **A partir du 22 janvier jusqu'au 12 mars :**  
Inscription et saisie des vœux
- > **Jusqu'au 02 avril inclus :**  
Finalisation des dossiers et confirmation des vœux
- > **Du 19 mai au 17 juillet inclus :**  
Réception et acceptation des propositions
- > **Du 25 juin au 11 septembre inclus :**  
Phase complémentaire

### Ecoles spécialisées

- > **secteur social:**  
Inscription sur Parcoursup [www.parcoursup.fr](http://www.parcoursup.fr)
- > **secteur paramédical:**  
Inscription sur Parcoursup [www.parcoursup.fr](http://www.parcoursup.fr)
- > **secteur artistique:**  
concours ou dossier; vérifier sur le site de chaque école

### ENS et écoles vétérinaires

- > inscription au concours sur le site de l'école après une classe préparatoire
- [www.ens.fr](http://www.ens.fr) | [www.vet-alfort.fr](http://www.vet-alfort.fr)

## LOGEMENT

- Logements gérés par l'Etat luxembourgeois**  
Faire sa demande à partir du **1<sup>er</sup> mai** [logement@mesr.etat.lu](mailto:logement@mesr.etat.lu)
- Résidences universitaires gérées par les CROUS**  
Faire sa demande du **15 janvier** au **15 mai** [messervices.etudiant.gouv.fr](http://messervices.etudiant.gouv.fr)
- Résidences universitaires privées**
- Locations privées** [www.pap.fr](http://www.pap.fr)

### Sites internet utiles:

[www.pap.fr](http://www.pap.fr) | [www.lokaviz.fr](http://www.lokaviz.fr)  
[www.etudiant.gouv.fr](http://www.etudiant.gouv.fr) | [www.cidj.fr](http://www.cidj.fr)  
<http://fbl-paris.org> | [www.appartager.com](http://www.appartager.com)  
[www.lacartedescolocs.fr](http://www.lacartedescolocs.fr) | [www.whoomies.com](http://www.whoomies.com)  
<https://bubbleflat.com/>

Bénéficiez gratuitement d'un garant fiable et sérieux avec Visale  
Inscrivez-vous sur [www.visale.fr](http://www.visale.fr)

### Aide au logement -APL-

Comme les étudiants français, les étudiants étrangers peuvent aussi bénéficier de l'aide au logement étudiant, créée pour palier à la relative cherté des logements en France.

Cette aide est calculée en fonction du montant du loyer et des ressources de l'étudiant.

Faites votre demande sur [www.caf.fr](http://www.caf.fr)

## FRAIS D'INSCRIPTION

### Enseignement supérieur public

Licence	170 €
Master	243 €
Doctorat	380 €
Formation d'ingénieur dans un établissement sous tutelle du ministère en charge de l'enseignement supérieur	601 €
CVEC *	91 €

\*Contribution Vie Etudiante et de Campus  
Payement en ligne AVANT l'inscription administrative sur <https://cvec.etudiant.gouv.fr/>

### Ecoles privées

Ecoles de commerce	entre 3 000 et 10 000 € par an
Ecoles spécialisées	frais variables

## AIDE FINANCIÈRE

### Aide financière de l'Etat luxembourgeois

- > Le Ministère de l'Enseignement supérieur et de la Recherche – Cedies octroie des bourses d'études et un prêt-étudiant à toute personne inscrite dans l'enseignement supérieur et remplissant certaines conditions.
- > L'aide financière est accordée uniquement pour des formations menant à un diplôme reconnu!
- > Consultez la rubrique « Formations éligibles » sur [www.cedies.lu](http://www.cedies.lu)
- > Contactez le Cedies en cas de doute [etudes@mesr.etat.lu](mailto:etudes@mesr.etat.lu).

### Délais de demande:

- > du 1er août au 30 novembre (semestre d'hiver)
- > du 1er janvier au 30 avril (semestre d'été)

Tout savoir sur la procédure de la demande et les conditions d'octroi (avec possibilité de faire une simulation):  
[www.cedies.lu](http://www.cedies.lu)

Pour un traitement plus rapide, faites votre demande en ligne sur [MyGuichet.lu](http://MyGuichet.lu)!



## VIE ÉTUDIANTE

L'ACEL (Association des Cercles d'Étudiants Luxembourgeois) vous informe sur tous les aspects de la vie étudiante: logement, sécurité sociale, jobs et stages étudiants, etc.

